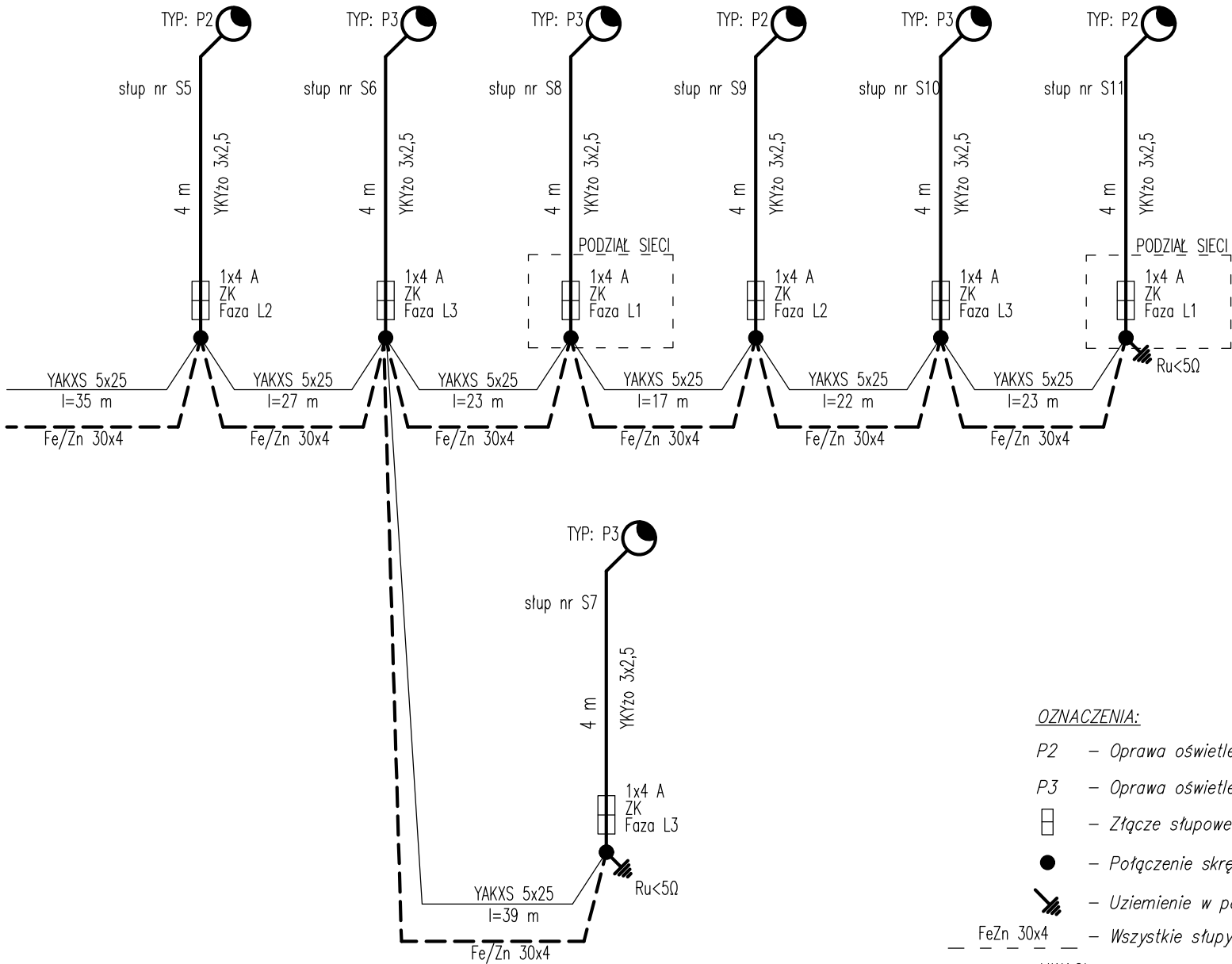


Zasilanie z rozdzielnic MSO Złota Pętla 2/OZ2  
Do uziomu MSO Złota Pętla 2



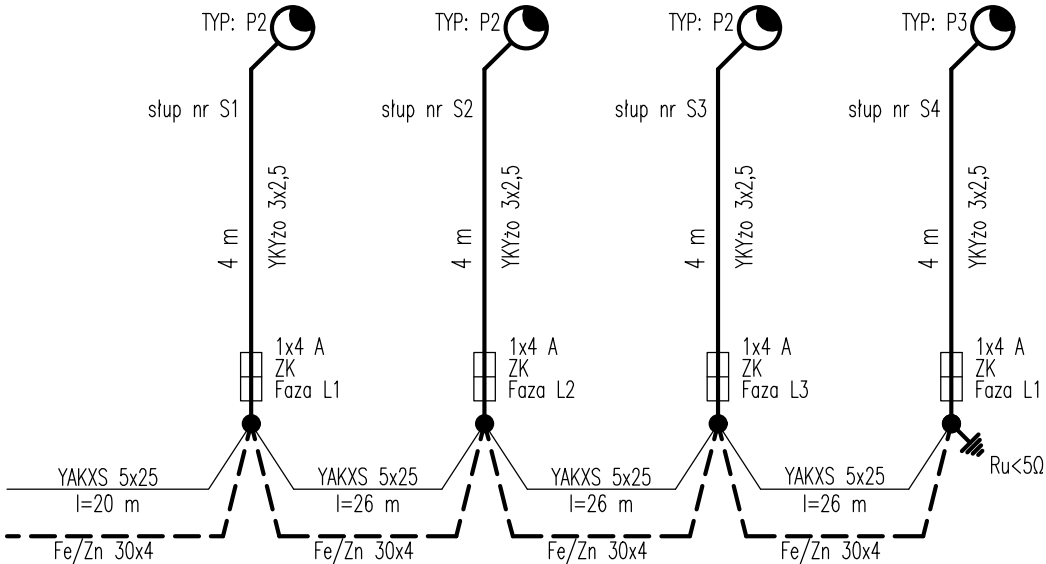
OZNACZENIA:

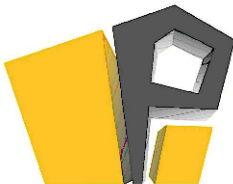
- P2 – Oprawa oświetleniowa LED 54W, 5170lm, montaż na słupie h=4m  
P3 – Oprawa oświetleniowa LED 54W, 5264lm, montaż na słupie h=4m, szeroki rozsył  
[Symbol] – Złącze słupowe  
● – Połączenie skręcane  
[Symbol] – Uziemienie w postaci szpilki uziemiającej  
Fe/Zn 30x4 – Wszystkie słupy oświetleniowe połączyć bednarką Fe/Zn 30x4mm

UWAGI:

1. Rysunek należy rozpatrywać łącznie z innymi dokumentami m. in. rysunkami, opisami technicznymi.  
2. W słupach S8 oraz S11 zastosować złącza słupowe umożliwiające podział sieci.

Zasilanie z rozdzielnic MSO Złota Pętla 2/OZ1  
Do uziomu MSO Złota Pętla 2



	Funkcja	Imię i nazwisko	Nr uprawnień	Podpis
	Projektował inst. elektr:	mgr inż. Michał Kretek	SKL/4506/PWOE/12	
	Sprawdził inst. elektr:	mgr inż. Mariusz Szlenk	SKL/4438/PWOE/13	
	Opracował:	inż. Szymon Radziej		
	Lokalizacja:	81-154 Gdynia, ul. Złota OBREB 0023 POGÓRZE, DZ. NR 105/3 identyfikator ewidencyjny: 226201_1.0023/105/3		
PRIMECH Szymon Kita tel: 506-340-000 www.primech.pl	Nazwa projektu/Obiekt: BUDOWA BOISKA POLIURETANOWEGO I ŚCIEŻKI REKREACYJNEJ PRZY UL. ZŁOTEJ W GDYNI			
Inwestor: GMINA MIASTA GDYNI GDYŃSKIE CENTRUM SPORTU UL. OLIMPIJSKA 5/9 81-538 GDYŃIA	Nazwa rysunku:		SCHEMAT IDEOWY OŚWIETLENIA ZEWNĘTRZNEGO	
	Faza projektu:	PROJEKT TECHNICZNY	Nr rysunku:	Nr egz.:
Data: PAŹDZIERNIK 2025r.	Skala:	—	E-03	
Korzystanie z rozwiązań technicznych zawartych w niniejszym projekcie, w zakresie przekraczającym ustalenia umowy na opracowanie dokumentacji, wymaga pisemnego zezwolenia: PRIMECH Szymon Kita				